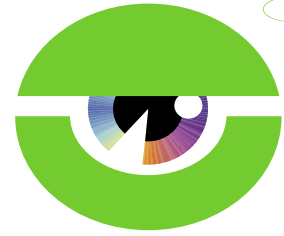




KENO

GREEN



Краткая инструкция

IP видеорегистраторы



KN-SMART4/1-4P

KN-SMART8/1-8P

KN-SMART16/1-8P



8 (800) 100-21-32

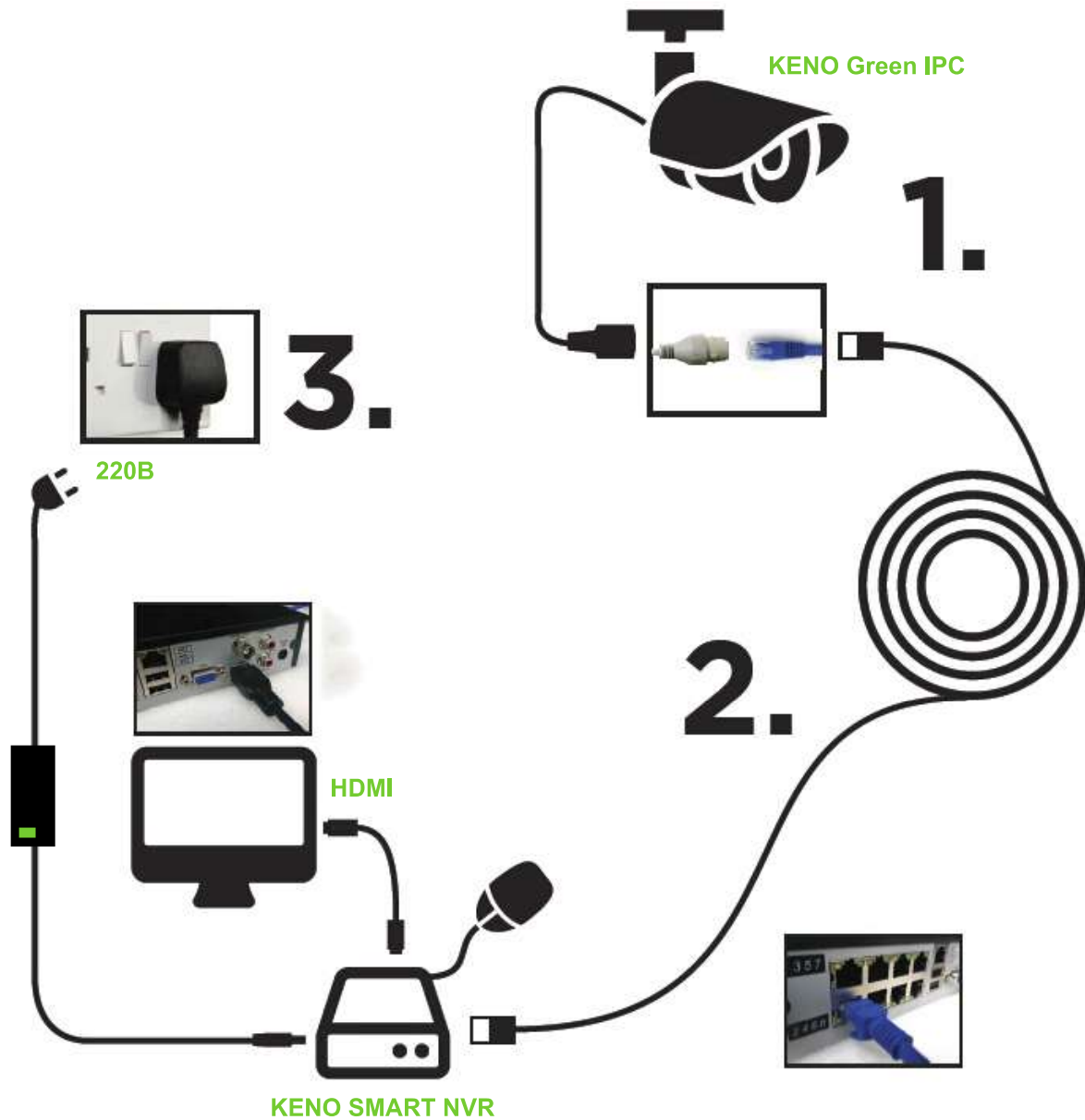
www.keno-cctv.ru / www.keno-ip.ru

Уважаемый покупатель!

Благодарим Вас за покупку нашего устройства.

Настоящее руководство пользователя предназначено служить справочным руководством. Здесь Вы можете найти информацию о возможностях и функциях данной серии устройства. До установки и эксплуатации, пожалуйста, внимательно прочтите следующие меры предосторожности и предупреждения!

Три простых шага для подключения IP камер



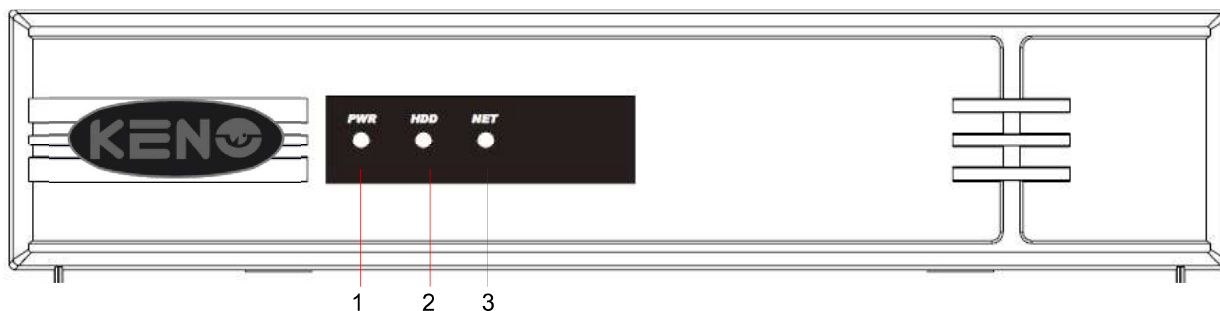
- Внимание! Опасное напряжение 48В!
- IP камера должна поддерживать питание POE
- Дальность подключения IP камер не должна превышать 100м от каждой
- Plug&Play подключение будет работать только на камерах серии KENO Green

Заводские установки

- По умолчанию IP адрес устройства 192.168.1.88
- По умолчанию Имя пользователя и пароль:

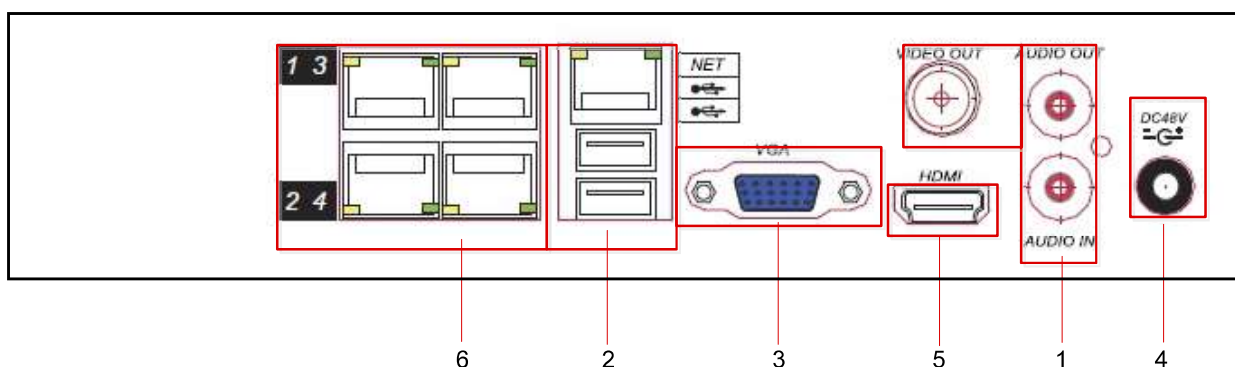
Права доступа	Имя пользователя	Пароль
Администратор	admin	123456
Пользователь	user	123456

Передняя панель: KN-SMART4/1-4P, KN-SMART8/1-8P, KN-SMART16/1-8P



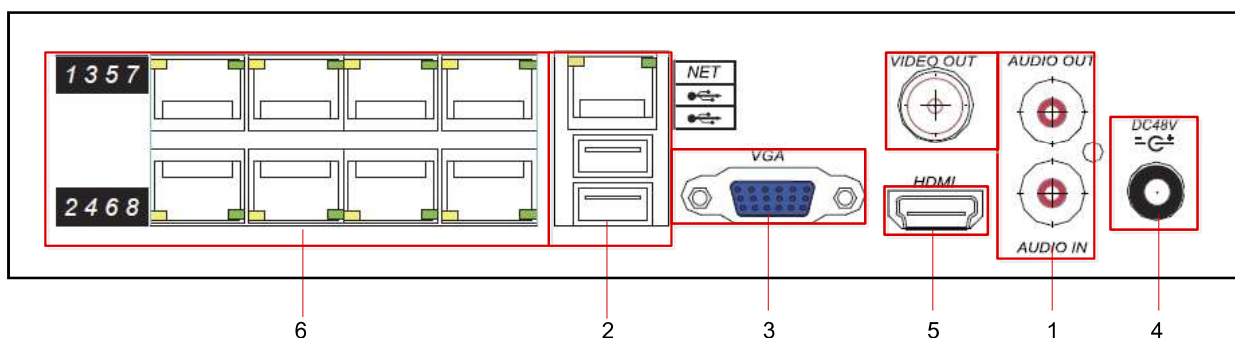
No	Имя	Описание
1	Питание	Индикация питания системы
2	HDD	Индикация работы HDD
3	NET	Индикация работы локальной сети

Задняя панель: KN-SMART4/1-4P



No	Имя	Описание
1	Аудио Вх/Вых Видео Вых	Вход/Выход аудио для двусторонней связи с IP камерами (<i>Не для записи</i>) Низкочастотный видео выход (CVBS)
2	LAN1 USB	Сетевой вход для подключения локальной сети и выхода в интернет Порт для подключения манипулятора мышь и/или для архивации видео
3	VGA	Порт для подключения монитора
4	Питание	DC 48V
5	HDMI	Порт для подключения мониторов высокого разрешения до 1080p, с возможностью передачи звука
6	LAN2 POE	Порты подключения IP камер с питанием POE

Задняя панель: KN-SMART8/1-8P, KN-SMART16/1-8P



No	Имя	Описание
1	Аудио Вх/Вых Видео Вых	Вход/Выход аудио для двусторонней связи с IP камерами (<i>Не для записи</i>) Низкочастотный видео выход (CVBS)
2	LAN1 USB	Сетевой вход для подключения локальной сети и выхода в интернет Порт для подключения манипулятора мышь и/или для архивации видео
3	VGA	Порт для подключения монитора
4	Питание	DC 48V
5	HDMI	Порт для подключения мониторов высокого разрешения до 1080p, с возможностью передачи звука
6	LAN2 POE	Порты подключения IP камер с питанием POE

Технические характеристики

					
Модель		KN-SMART4/1-4P Face detection, Crossing Line	KN-SMART8/1-8P Face detection, Crossing Line	KN-SMART16-1-8P Face detection, Crossing Line	
Система	Операционная система	Embedded Linux OS	Embedded Linux OS	Embedded Linux OS	
	Режим работы	Пентаплекс	Пентаплекс	Пентаплекс	
	Сжатие	H.264 (High Profile@Level4.2)	H.264 (High Profile@Level4.2)	H.264 (High Profile@Level4.2)	
	Управление	Мышкой и пультом ДУ, по сети	Мышкой и пультом ДУ, по сети	Мышкой и пультом ДУ, по сети	
SMART	Поддержка камер	KENO GREEN, KENO, FOX, RVI, DAHUA, Hikvision, Falcon Eye, Beward, Arecont Vision, AXIS, Canon, Dynacolor, Panasonic, SAMSUNG, SANYO, SONY	KENO GREEN, KENO, FOX, RVI, DAHUA, Hikvision, Falcon Eye, Beward, Arecont Vision, AXIS, Canon, Dynacolor, Panasonic, SAMSUNG, SANYO, SONY	KENO GREEN, KENO, FOX, RVI, DAHUA, Hikvision, Falcon Eye, Beward, Arecont Vision, AXIS, Canon, Dynacolor, Panasonic, SAMSUNG, SANYO, SONY	
	Onvif Profile-S	Детектор движения, тревожные сообщения, PTZ	Детектор движения, тревожные сообщения, PTZ	Детектор движения, тревожные сообщения, PTZ	
SMART	Детектор лиц 	Детектирование до 4-х лиц в кадре, занесение фото лица в архив, поиск лиц по архиву.	Детектирование до 4-х лиц в кадре, занесение фото лица в архив, поиск лиц по архиву.	Детектирование до 4-х лиц в кадре, занесение фото лица в архив, поиск лиц по архиву.	
	Пересечение линий 	Пересечение линии (фигуры) до 4-х правил: вперед, назад, в обе стороны, снимки события. Выбор параметров объекта пересечения (не менее, чем выбранный объект), поиск по ариву, каждое правило по отдельности, с выбором направления пересечения.	Пересечение линии (фигуры) до 4-х правил: вперед, назад, в обе стороны, снимки события. Выбор параметров объекта пересечения (не менее, чем выбранный объект), поиск по ариву, каждое правило по отдельности, с выбором направления пересечения.	Пересечение линии (фигуры) до 4-х правил: вперед, назад, в обе стороны, снимки события. Выбор параметров объекта пересечения (не менее, чем выбранный объект), поиск по ариву, каждое правило по отдельности, с выбором направления пересечения.	
Видео	Видео	вход	4xLAN (POE), 1xLAN (WAN)	8xLAN (POE), 1xLAN (WAN)	8xLAN (POE), 1xLAN (WAN)
		выход	1xHDMI, 1xVGA, 1xBNC	1xHDMI, 1xVGA, 1xBNC	1xHDMI, 1xVGA, 1xBNC
Аудио	Аудио	Дисплей	1/4/9/16/Zoom	1/4/9/16/Zoom	1/4/9/16/Zoom
		Отображение	1920x1080, 1280x1024, 1280x720	1920x1080, 1280x1024, 1280x720	1920x1080, 1280x1024, 1280x720
Аудио	Аудио	Кодирования аудио	8кГц × 16бит G.711	8кГц × 16бит G.711	8кГц × 16бит G.711
		Двусторонняя связь	вход: 1xRCA выход: 1xRCA	1xRCA 1xRCA	1xRCA 1xRCA
Запись	Запись	Максимальный поток	40 Mbps (40 Мегабит в секунду)	80 Mbps (80 Мегабит в секунду)	160 Mbps (160 Мегабит в секунду)
		Режим работы	4 x 2Мрх (1920x1080) - 100 к/с	8 x 2Мрх (1920x1080) - 200 к/с	16 x 2Мрх (1920x1080) - 400 к/с
			4 x 3Мрх (2048x1536) - 100 к/с	8 x 3Мрх (2048x1536) - 200 к/с	16 x 3Мрх (2048x1536) - 400 к/с
			4 x 4Мрх (2560x1440) - 100 к/с	8 x 4Мрх (2560x1440) - 200 к/с	16 x 4Мрх (2560x1440) - 400 к/с
			4 x 5Мрх (2560x1920) - 100 к/с	8 x 5Мрх (2560x1920) - 200 к/с	16 x 5Мрх (2560x1920) - 400 к/с
		4 x 6Мрх (3072x2048) - 100 к/с	8 x 6Мрх (3072x2048) - 200 к/с	16 x 6Мрх (3072x2048) - 400 к/с	
Режим записи	Ручной / По расписанию / По детекции движения / Смешанный	Ручной / По расписанию / По детекции движения / Смешанный	Ручной / По расписанию / По детекции движения / Смешанный		
Режим поиска	По времени / По событию / По файлово	По времени / По событию / По файлово	По времени / По событию / По файлово		
Воспроизведение	IP: 4x1080р, 2x3Мрх, 1x6Мрх	IP: 4x1080р, 2x3Мрх, 1x6Мрх	IP: 4x1080р, 2x3Мрх, 1x6Мрх		
Жесткий диск	1xHDD (до 8Тб)	1xHDD (до 8Тб)	1xHDD (до 8Тб)		
Сеть	Сеть	Сетевой протокол	HTTP, TCP / IP, IPv4, UPNP, RTSP, UDP, SMTP, NTP, DHCP, DNS, IP Filter, PPPoE, DDNS, FTP, Alarm Server, IP Search, P2P, 3G, WiFi	HTTP, TCP / IP, IPv4, UPNP, RTSP, UDP, SMTP, NTP, DHCP, DNS, IP Filter, PPPoE, DDNS, FTP, Alarm Server, IP Search, P2P, 3G, WiFi	HTTP, TCP / IP, IPv4, UPNP, RTSP, UDP, SMTP, NTP, DHCP, DNS, IP Filter, PPPoE, DDNS, FTP, Alarm Server, IP Search, P2P, 3G, WiFi
		Сетевой интерфейс	LAN1: 1xRJ45 10M/100M/1000M LAN2: 4xRJ45 10M/100M	LAN1: 1xRJ45 10M/100M/1000M LAN2: 8xRJ45 10M/100M	LAN1: 1xRJ45 10M/100M/1000M LAN2: 8xRJ45 10M/100M
		Сетевые функции	Распределение камер по каналам, изменение IP адреса, потока, скорости отображения, управление настройками камеры.	Распределение камер по каналам, изменение IP адреса, потока, скорости отображения, управление настройками камеры.	Распределение камер по каналам, изменение IP адреса, потока, скорости отображения, управление настройками камеры.
		Оповещение	PUSH уведомления, запись на FTP/NAS, DropBox, Google Drive, пересылка снимка на E-Mail пользователя	PUSH уведомления, запись на FTP/NAS, DropBox, Google Drive, пересылка снимка на E-Mail пользователя	PUSH уведомления, запись на FTP/NAS, DropBox, Google Drive, пересылка снимка на E-Mail пользователя
		Удаленный доступ	Smart IMS300 (с поддержкой камер Hikvision, Dahua, RVI, Falcon Eye), IE, Chrome, FireFox, с мобильного телефона VSSmobile, P2P сервер	Smart IMS300 (с поддержкой камер Hikvision, Dahua, RVI, Falcon Eye), IE, Chrome, FireFox, с мобильного телефона VSSmobile, P2P сервер	Smart IMS300 (с поддержкой камер Hikvision, Dahua, RVI, Falcon Eye), IE, Chrome, FireFox, с мобильного телефона VSSmobile, P2P сервер
		Облачный сервис	P2P: www.vssweb.net PropBox, Google Drive	P2P: www.vssweb.net PropBox, Google Drive	P2P: www.vssweb.net PropBox, Google Drive
Технические параметры	Технические параметры	Резервное копирование	USB - флешка, HDD (переносной), PropBox, Google Drive	USB - флешка, HDD (переносной), PropBox, Google Drive	USB - флешка, HDD (переносной), PropBox, Google Drive
		Блок питания	DC48V/1.35A (POE)	DC48V/1.875A (POE)	DC48V/1.875A (POE)
		Потребляемая мощность	15 - 20Вт (не включая жесткий диск)	15 - 20Вт (не включая жесткий диск)	15 - 20Вт (не включая жесткий диск)
		Рабочий диапазон температуры	-10°C- +55°C	-10°C- +55°C	-10°C- +55°C
		Рабочий диапазон влажности	0%-90%	0%-90%	0%-90%
		Габариты (мм)	360x260x48 мм, 2,0 Кг	360x260x48 мм, 2,0 Кг	360x260x48 мм, 2,0 Кг



Утилизация отслужившего электрического и электронного оборудования (директива применяется в странах Евросоюза и других европейских странах, где действуют системы раздельного сбора отходов)



Изготовитель:
KENO LLC.

Адрес: Волоколамское шоссе д.116 стр.4,
Москва, Россия
88001002132

Страна-производитель:
Китай